



通孔水晶頭網路壓接鉗

適用通孔式RJ45

剪線壓線
剝線合一

省力
棘輪

防滑
手柄

品名	RJ45通孔水晶頭多功能網路壓線鉗
型號	WDL-002
材質	中碳鋼材質+PP+TPR
長度	7.5" (190±3mm)
重量	約194g
生產國別	台灣
功能	用於壓接8P8C/RJ45水晶頭， 具剝線、剪線圓線



省力棘輪

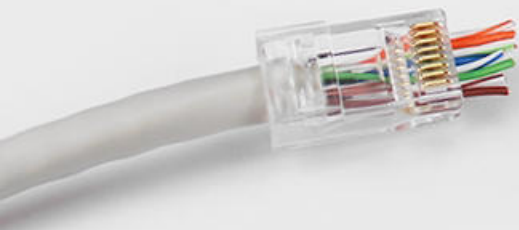
棘齒輪機構設計，讓壓接過程更省力



3合1功能

用於網路線剝切線，具有圓線剝、切、壓線功能，適合不同線材規格使用





通孔壓線

將排好的線穿入水晶頭，不需在意線材長短



輕鬆壓接切線

放入壓接鉗，排線會穿出鉗外，一壓即可完成壓接

防滑手柄

使用TPR材質，符合人體工學，能增強作業上的舒適度。

